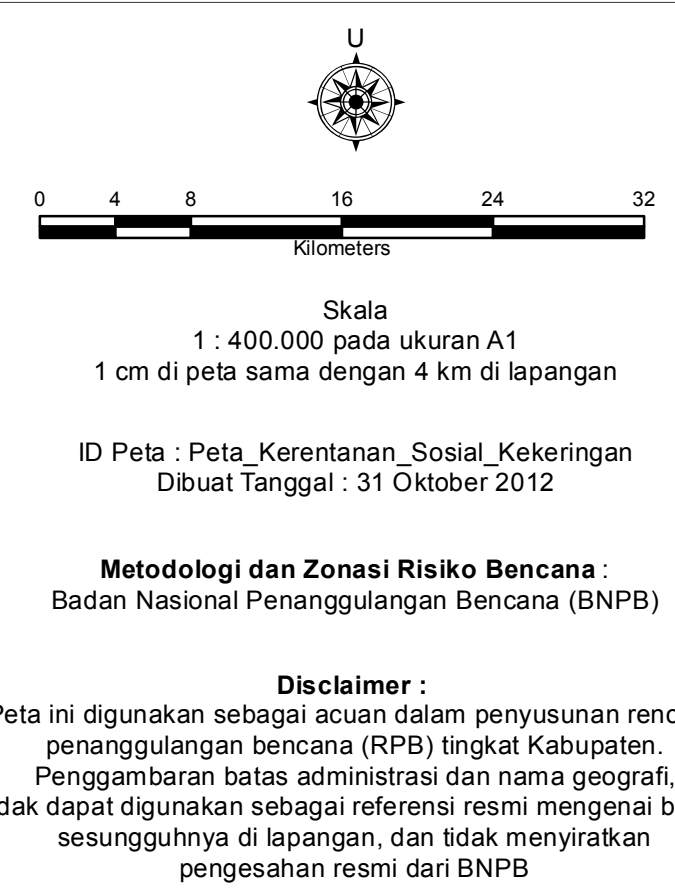
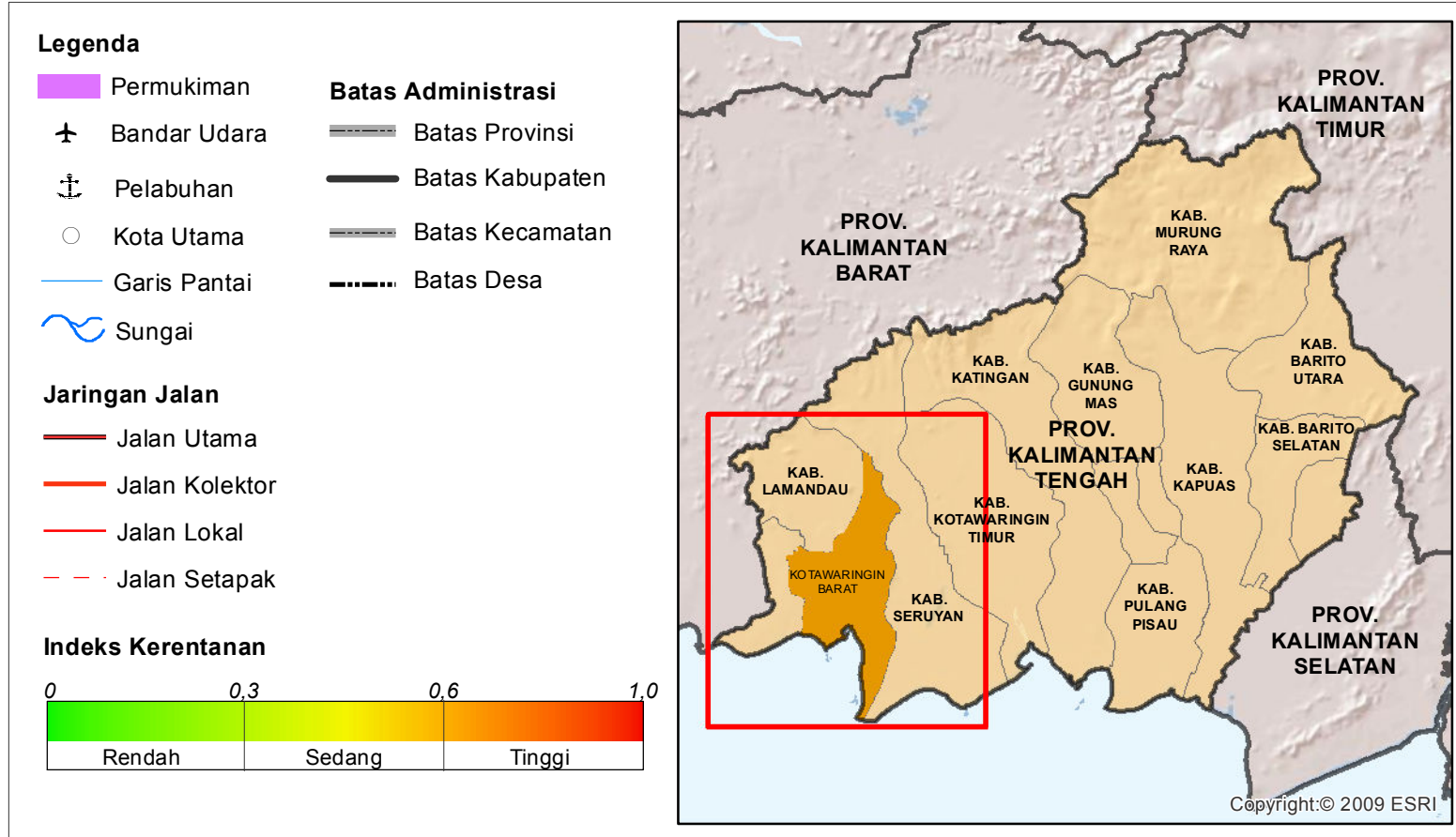
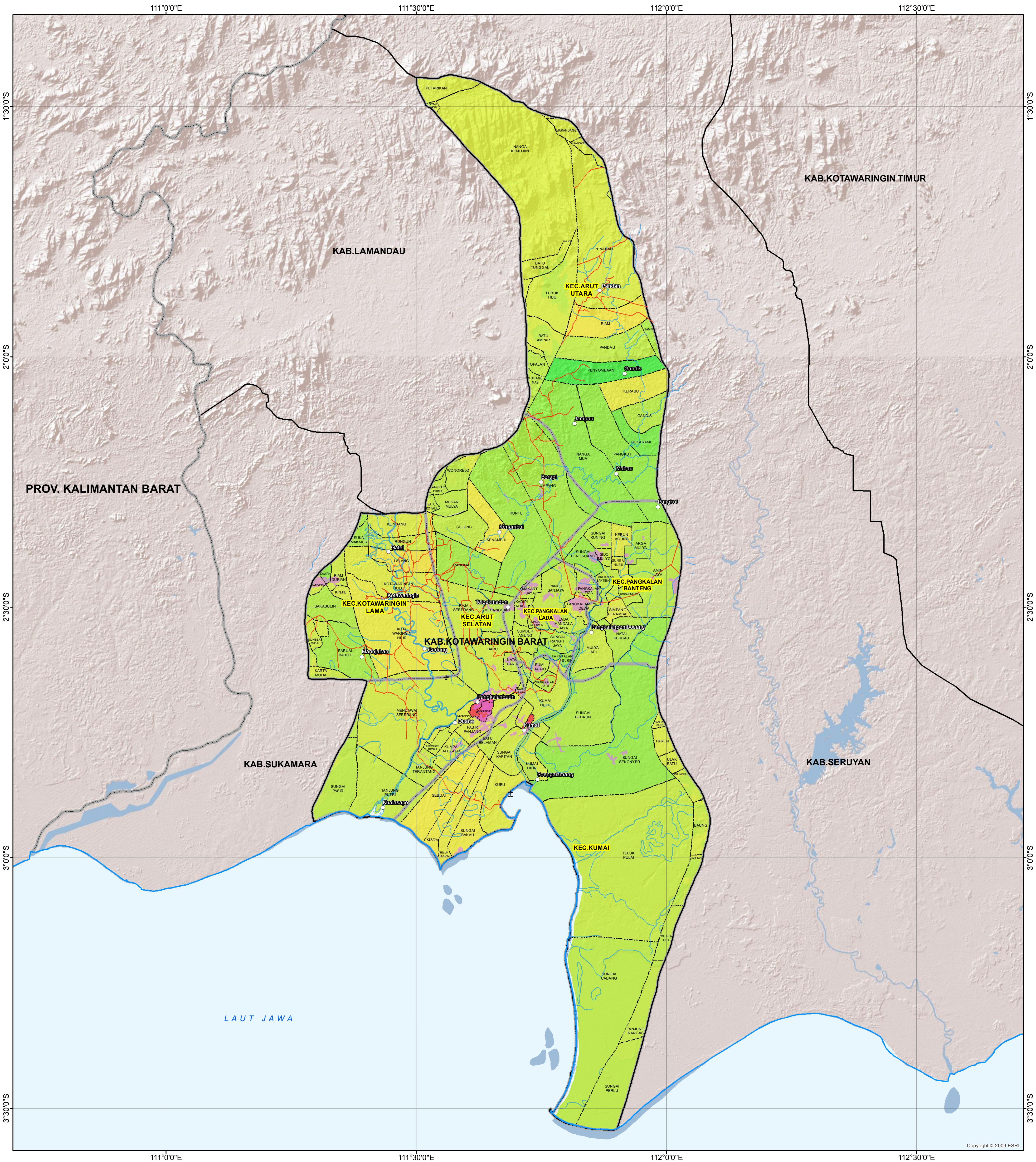


PETA KERENTANAN SOSIAL KEKERINGAN DI KABUPATEN KOTAWARINGIN BARAT, PROVINSI KALIMANTAN TENGAH



Proyeksi Lokal :
World Mercator

Unit Grid:
Lintang - Bujur dengan interval Antar Grid 0.5 derajat

Unit Datum:
WGS 84

Gambar Latar :
ESRI Shaded Relief

Kota, Pelabuhan, dan Bandara :
United Nations Development Programme (UNDP)

Peta Dasar :
Peta Digital Rupabumi Skala 1 : 50.000, Bakosurtanal, 2006

Batas Administrasi :
BPS, 2010

Sumber Data :
- Pengolahan data dengan sistem informasi geografi (SIG) dengan parameter utama yaitu kepadatan penduduk, rasio jenis kelamin, rasio kemiskinan, rasio orang cacat, dan rasio kelompok umur
- Detil metodologi dan klasifikasi parameter dapat dilihat di buku pedoman kajian risiko bencana nasional, BNPB, 2012

Badan Nasional Penanggulangan Bencana (BNPB)
Jl. R. H. Juanda 36, Jakarta 10120 Indonesia
Telp. 021 345.6400, Faks. 021 345.6500

Pemerintah Kabupaten Kotawaringin Barat Provinsi Kalimantan Tengah
Jl. Sultan Syahrir Kel. Sidorejo Kec. Anut Selatan, Pangkajene Buntar Kabupaten Kotawaringin Barat, Kalimantan Tengah 74111

Disusun Oleh: PT. Caturbina Guna Persada