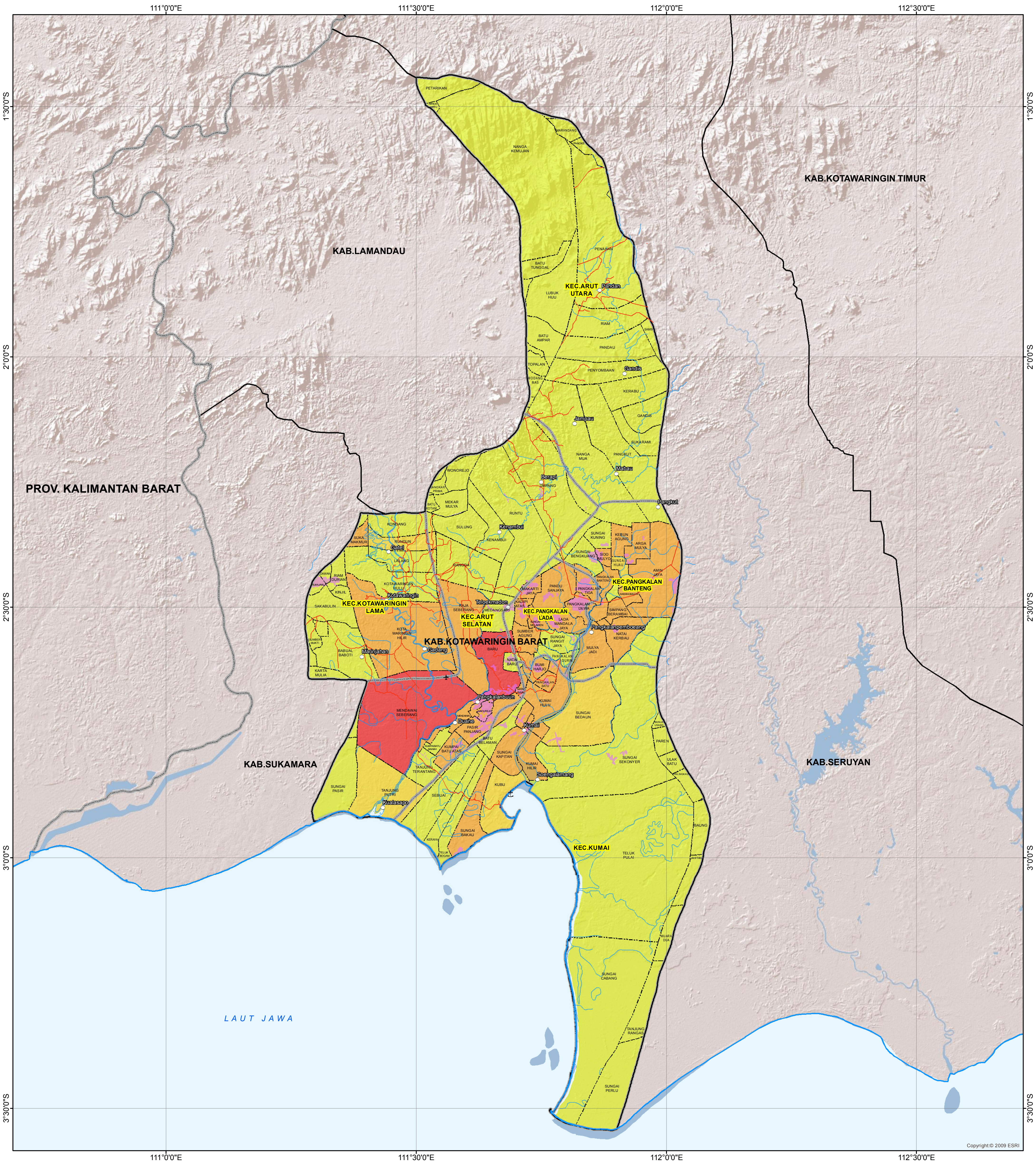
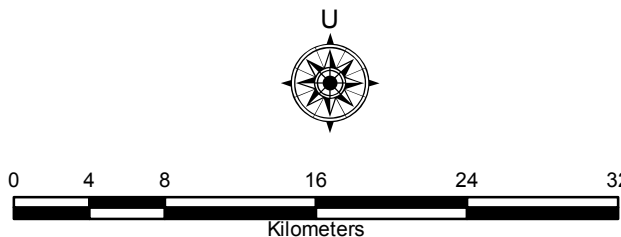
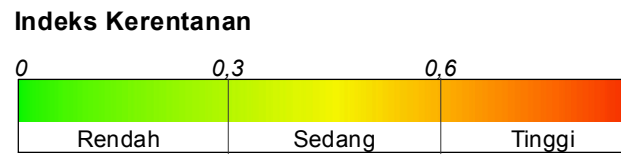


PETA KERENTANAN FISIK KEGAGALAN TEKNOLOGI DI KABUPATEN KOTAWARINGIN BARAT, PROVINSI KALIMANTAN TENGAH



- Legenda**
- Permukiman
 - Bandar Udara
 - Pelabuhan
 - Kota Utama
 - Garis Pantai
 - Sungai
- Jaringan Jalan**
- Jalan Utama
 - Jalan Kolektor
 - Jalan Lokal
 - Jalan Setapak
- Batas Administrasi**
- Batas Provinsi
 - Batas Kabupaten
 - Batas Kecamatan
 - Batas Desa



Skala
1 : 400.000 pada ukuran A1
1 cm di peta sama dengan 4 km di lapangan

ID Peta : Peta_Kerentanan_Fisik_Kegagalan_Teknologi
Dibuat Tanggal : 24 September 2012

Metodologi dan Zonasi Risiko Bencana :
Badan Nasional Penanggulangan Bencana (BNPB)

Disclaimer :
Peta ini digunakan sebagai acuan dalam penyusunan rencana penanggulangan bencana (RPB) tingkat Kabupaten. Penggambaran batas administrasi dan nama geografi, tidak dapat digunakan sebagai referensi resmi mengenai batas sesungguhnya di lapangan, dan tidak menyiratkan pengesahan resmi dari BNPB

Proyeksi Lokal :
World Mercator

Unit Grid:
Lintang - Bujur dengan interval Antar Grid 0.5 derajat

Unit Datum:
WGS 84

Gambar Latar :
ESRI Shaded Relief

Kota, Pelabuhan, dan Bandara :
United Nations Development Programme (UNDP)

Peta Dasar :
Peta Digital Rupabumi Skala 1 : 50.000, Bakosurtanal, 2006

Batas Administrasi :
BPS, 2010

Sumber Data :
- Pengolahan data dengan sistem informasi geografi (SIG) dengan parameter utama yaitu rumah, fasilitas umum, dan fasilitas kritis
- Detail metodologi dan klasifikasi parameter dapat dilihat di buku pedoman kajian risiko bencana nasional, BNPB, 2012